

FORD TRUCKS  
F-MAX

TITU 510  
MAX



TRUCKS

TRK 2025  
MAX. GRIT 510 PS  
TARE PURE  
TORO  
PAYLOAD TRUE  
POWER  
CU. CAP. 13.2  
EXPERTISE

YENİ

F-MAX





Her ykte birlikte

F-MAX

## GÜÇ VERİMLİLİK KONFOR

Yeni F-MAX, 510 PS gücündeki Ecotorq motoru, aerodinamik tasarımı ve ileri sürücü destek sistemleriyle uzun yol taşımacılığında yeni bir çağ başlatıyor.

ConneTruck altyapısı, Eco+ Mode yakıt teknolojisi ve dijital kokpitiyle gücü teknolojiyle birleştiriyor; performans, verimlilik ve konforu aynı çizgide buluşturuyor.





## İLK BAKIŞTA ETKİ, HER YOLCULUKTA ETKİLİ

Yeni F-MAX, geliştirilmiş aerodinamik hatları, güçlü ön yüzü ve yenilenen donanımlarıyla ilk bakışta fark yaratır. Her detayında işlevsellik ve stil bir araya gelir; her yolculukta kalıcı bir iz bırakır.

Yeni F-MAX'ın dış tasarımında, hem işlev hem stil, her detayda kendini gösteriyor.

KONFORLU  
GENİŞ KABİN

SERAMİK  
GÖRÜNÜMLÜ  
YENİ FORD LOGOSU

YENİ GÖVDE  
RENGİ IZGARA

GENİŞ GÖRÜŞ AÇISINA SAHİP  
AYNA KAMERA SİSTEMİ

KATLANABİLİR  
YAN YELELER

FONKSİYONEL  
DIŞ SAKLAMA ALANI

ERGONOMİK  
BASAMAKLAR

## YENİ F-MAX İLE YOLLAR YENİDEN TANIMLANIYOR

Yollarda fark yaratan geniş kabini, modern ışık imzası, aerodinamik formu ve sezgisel teknolojileriyle yeni F-MAX; ilk bakışta etkiliyor.

Estetikle gücü, teknolojiyle konforu bir araya getiren bu özel tasarım; sadece bir çekici değil, sürüşün en ileri tanımı.

SİYAH KAPLAMA  
ÖN FARLAR



# AERODİNAMİK MÜKEMMELLİK ÜSTÜN VERİMLİLİK

F-MAX'ın geliştirilen aerodinamik detayları, hava direncini azaltarak yakıt verimliliğini ve sürüş stabilitesini artırır.



YENİ NESİL GÖRÜŞ TEKNOLOJİSİ:

## AYNA KAMERA SİSTEMİ

F-MAX'ın Ayna Kamera Sistemi, hem gündüz hem gece tüm hava koşullarında geniş görüş açısı ve gelişmiş güvenlik sunar.

### ÖNE ÇIKAN ÖZELLİKLER

- Otomatik Parlaklık ve Buz Çözme
- Manuel ve Otomatik Kamera Isıtma
- Güneş Yansımasını Engelleyen Özel Kaplama
- Gece Görüş Optimizasyonu
- Katlanabilir Tasarım
- Acil Durumlarda Geleneksel Aynayla Değişim Opsiyonu

## DAHA KONFORLU DAHA HAFİF DAHA AKILLI

F-MAX'ın ön havalı süspansiyon sistemi, geleneksel yaprak yaylar yerine havalı körükleri kullanarak:

- Sürüş Konforunu Artırır
- Tahmini Olarak Ön Aks Yüğü Ölçümünü Sağlar
- Toplam Ağırlığı Yaklaşık 30 kg Azaltır





## AYNA KAMERA SİSTEMİ HER AÇIDAN NETLİK HER MANEVRADA GÜVEN

Opsiyonel ayna kamera sistemi sayesinde geniş görüş alanı ve otomatik ısıtma fonksiyonu ile fark yaratıyor.

- Sürücü Konforu için Optimize Edilmiş Ekran Boyutları:
- Sürücü Tarafı Monitörü: 12 inç (1920x720 piksel)
- Yolcu Tarafı Monitörü: 15 inç (1920x720 piksel)
- Yolcu Üst Monitörü: 9 inç (1280x720 piksel) (sadece Premium versiyon)

- Yeni Otopanlama Sistemi: Römork Takibinde Kör Nokta Azaltma
- 15 inç yolcu monitöründe BLIS bildirimleri
- Gözcü modu ile park halinde güvenlik
- Monitörlerde dinamik yardım çizgileri
- Otomatik ileri-geri park manevra yardımı

\*Görseldeki araç siyah iç dizayn özelliğine sahiptir.

F-M A X





## ESTETİK BİR İMZA İŞLEVSEL BİR BAKIŞ

Yeni F-MAX'ın siyah kaplama far tasarımı,  
şıklığı LED teknolojisiyle buluşturuyor.

- Opsiyonel LED Kısa Farlar
- Siyah Kaplama Ön Farlar
- LED Gündüz Farları



### DIŞ GÖRÜNÜMDE DE KENDİNİ GÖSTEREN FONKSİYONELLİK

Uzun yollarda ihtiyaç duyulan her şey,  
erişilebilir ve korunaklı dış saklama alanlarında.

- Kişisel Eşyalar için Geniş Hacim
- 90 Derece Açılabilen Kapak ile İç ve Dış Erişim

### HER BİNİŞ-İNİŞ BİR KONFOR STANDARDI

- Geniş, Aydınlatmalı Basamaklar
- Sızdırmaz, Kullanışlı İç Kapı Ayakkabılık Tasarımı



## YENİ F-MAX, YENİ BİR KONFOR SEVİYESİ

Ford Trucks'ın şimdiye kadarki en geniş ve en rafine kabiniyle donatılan yeni F-MAX, uzun yolculuklara özel bir yaşam alanı sunar. Her detay; ergonomi, konfor ve erişilebilirlik düşünülerek tasarlanmıştır.

Akıllı sürüş destek sistemleri ve kontrol panelleri, sürüş keyfini her seviyede destekler.





**AKILCI TEKNOLOJİ,  
KONFORLU SÜRÜŞ...  
HER YOLCULUKTA  
KALİTEYİ HİSSEDİN.**

Akıllı sistemler, dijital gösterge paneli ve bağlantılı çözümler...  
Yeni F-MAX, konfor ile kontrolü her sürüşte birleştiriyor.

Yüksek standartlarda işçilik, dayanıklı malzemeler ve  
sofistike detaylar; kalitenin görünmekle kalmayıp  
hissedildiği bir deneyim sunuyor.

\*Görseldeki araç siyah iç dizayn özelliğine sahiptir.

## FERAH KABİN KONFORLU SÜRÜŞ



\*Görseldeki araç siyah iç dizayn özelliğine sahiptir.



### ELEKTROHİDROLİK DİREKSİYON SİSTEMİ (EHPAS)

Yüksek teknolojiyle desteklenen elektrohidrolik direksiyon sistemi, direksiyon eforunu %70'e kadar azaltarak sürüşü daha zahmetsiz hale getirir.

- Konfor, Dengeli ve Kararlı Olmak Üzere Üç Farklı Sürüş Moduyla Adapte Olur
- Sportif Deri Direksiyon Tasarımı
- Tam Katlanabilir Direksiyon Kolonu
- Multimedya ve Araç Kontrolleri için Entegre Tuş Takımı
- Park Manevralarını Kolaylaştırma



### DİJİTAL GÖSTERGE PANELİ

12" renkli ekran, tüm sürüş verilerini tek noktada toplar; hem görünüm hem fonksiyon açısından üst düzey bir kokpit deneyimi sunar.

- Renkli ve 12" Dijital Gösterge Paneli
- Smart Display Navigasyon
- Eller Serbest Telefon Fonksiyonu
- Temel Hız Sabitleyici
- Dur-Kalk Özellikli Akıllı Adaptif Hız Kontrol Sistemi
- Sürücü Dikkat Takip Sistemi
- Sürücü Davranışı Koçu
- Yakıt Destekli Park Isıtıcısı
- Sürücü İstatistikleri Bilgisi
- Seçilebilir Sürüş Modları
- Yaya Algılama Özellikli Çarpışma Önleme Yardımcısı
- Şeritte Kalma Yardımcısı ve LDWS (Şerit Değişirme Uyarı Sistemi)
- Otomatik Yanan Uzun Farlar
- Sadeleştirilmiş Ekran
- Kişiselleştirilebilir Ekranlar
- Animasyonlar



### HER ŞEYİ BİR ARADA SUNAN 12.4" MULTİMEDYA EKРАН

Yeni F-MAX'in 12.4" dokunmatik ekranı; eğlence, bağlantı, sürüş verileri ve kişiselleştirme özelliklerini tek platformda sunar. Multimedya ekranındaki animasyonlar, görsel menüler ve profil ayarları, kabin içi teknolojiyi ileri seviyeye taşır.

- Apple CarPlay ve Android Auto Özellikleri
- Lastik Basıncı, Yük, Akü ve Yağ Bilgileri gibi Veriler için Kolay Menüler
- Araç Görselleri, Aracın Rengine Göre Değişen Menüler
- Soft Switch Menüsü
- Kişisel Profil Oluşturma ve Modüle Kaydetme Özelliği

# HER YÖNÜYLE FERAH, HER DETAYIYLA DÜŞÜNÜLMÜŞ

Kabin atmosferini tamamlayan,  
farklı ruh hâllerine uyum sağlayan  
aydınlatma seçenekleri.

\*Görseldeki araç lüks paket özelliğine sahiptir.

## Diğer Ambiyans Aydınlatma Renkleri



### AYARLANABİLİR AMBIYANS AYDINLATMA

- Renk Seçenekleriyle Kişiselleştirilebilir Ortam Aydınlatması
- Sürüş Boyunca Dengeli ve Ferahlatıcı Bir İç Mekân Etkisi
- Işık Şiddeti Ayarlama Özelliğiyle Kişiselleştirilebilir Aydınlatma



### RAHATLIK VE DESTEK SUNAN KOLTUK

Maksimum konfor sunmak üzere geliştirilen yeni nesil sürücü koltuğu, uzun yolculuklarda optimum omurga desteği ve oturma konforu sağlar.

- Ergonomik Yapısı Sayesinde Uzun Süreli Destek
- Nefes Alabilen, Yüksek Kaliteli Siyah Alcantara Kumaş
- 260 mm'lik Koltuk Hareket Ayar Aralığı

### YENİ KLİMA KONTROL ÜNİTESİ

Yeni konumlandırılan fiziksel kontrol ünitesiyle kabin iklimi yönetilir.

- Tuş Paneli ve Multimedya Ekranı Üzerinden Çift Yönlü Kullanım
- Estetik ve Pratik Tasarım Çizgisi
- Entegre Dörtlü Flaşör Kontrolü

### YENİ NESİL ÖN KONSOL

Mekanikten dijitale evrilen konsol yapısı, kabin içinde akışkanlığı artırır.

- Kablosuz Şarj ve Çift USB Girişi (Type A ve Type C)
- Ergonomik Yerleşimle Optimize Edilen Panel Düzeni
- Fiziksel Karmaşayı Azaltan Sadeleştirilmiş Ekran Yapısı
- Kablosuz Olarak Multimedya Sistemine Telefonla Bağlanabilirlik



## LÜKS PAKET

# SADECE BİR TASARIM DEĞİL, BİR KARAKTER

Yeni F-MAX'in lüks donanım paketi; konforu, teknolojiyi ve tasarımı ayrıcalıklı bir deneyime dönüştürüyor.

Her ayrıntısında seçilmiş malzeme kalitesi, estetik vurgular ve akıllı detaylar buluşuyor. Bu sadece bir donanım değil, her yükte hissedilen premium bir yaşam alanı.

- Kablosuz Şarj Ünitesi ile İşlevsellik
- Ortamı Dönüştüren Ayarlanabilir Ambiyans Aydınlatma
- Havalı Korna
- Alt Yatak Şiltesi
- Max Güvenlik Kilidi
- Havalı Yolcu Koltuğu
- Siyah İç Dizayn
- Siyah Kaplama LED Ön Farlar

\*Ayna kamera sistemi, lüks paket içeriğine dâhil değildir.

# HER YOL İÇİN GÜVENLİ, HER SÜRÜŞ İÇİN AKILLI

Konforun mühendislikle buluştuğu teknolojiler.



## MAKSİMUM GÜVENLİK KİLİDİ

Manuel ek kilit sistemi, dinlenme esnasında hırsızlık riskine karşı ekstra güvenlik sunar.



## KABLOSUZ ŞARJ

Qi v1.3 sertifikalı kablosuz şarj modülü, geniş uyumluluk ve güvenli kullanım sunar.

- Metal Objeye Algılama Özelliğiyle Güvenli Şarj
- Kablo Karmaşasına Son Veren Sadelik
- Aktif Fan Soğutması, Pasif Soğutmaya Ek Olarak Modülün Isınmasını Önleme



## ANAHTARSIZ ÇALIŞTIRMA

Anahtar kullanımı olmadan kademeli olarak araç, Start/Stop düğmesiyle devreye alınabilir.



## OTOMATİK PARK FRENİ

Tam durma anlarında aracı sabit tutar; sürücü koltuğu boş kaldığında otomatik olarak elektronik park frenini aktifleştirir.

## ELEKTRONİK PARK FRENİ

Kontak kapandığında veya kapı açıldığında otomatik olarak aktifleşir. Roll test modu ve otomatik bırakma özelliğiyle kullanım kolaylığı sağlar.



## YENİ DİREKSİYON

Yeni Ford logosuyla tamamlanan krom ve siyah detaylı modern tasarım, sürüş alanına estetik bir dokunuş katar.



# ALAN YÖNETİMİNDE YENİ BİR ÇIZGI YENİ BİR STANDART

## 1. KOLAY AÇILIR YATAK ÜSTÜ SAKLAMA ALANLARI

Uçak tipi pistonlu kapak sistemiyle açılan geniş saklama alanları, 105 litreye varan hacim sunar.

## 2. 3 KADEMELİ KATLANABİLİR ÜST YATAK

0°, 45° ve 90° açıyla katlanabilen üç kademeli sistem, farklı kullanım ihtiyaçları için optimize edilmiştir.

## 3. EMNİYET FİLESİ

Yatak alanında güvenli bir uyku için sabitlenen destek filesi.

## 4. KOLAY ERİŞİLEBİLİR BUZDOLABI

38 litrelik buzdolabı hem sürücü koltuğundan hem yatak alanından tek hamlede ulaşılabilir konumda.

## 5. YATAK ALTI SAKLAMA ALANLARI

İki bölmeli sistemle hem içeriden hem dışarıdan erişilebilen ekstra hacim.

## 6. FONKSİYONEL YATAK ALANI

Yüksek konfor sağlayan yay sistemi, yıkanabilir kumaş ve şezlong tipi alt yatak yapısıyla modüler uyku alanı. 7" dokunmatik kontrol paneli ve USB-C girişi ile tüm kabin fonksiyonları buradan yönetilebilir.

- Akıllı Detaylarla Donatılmış İç Mekân
- Audio Source Menüsü
- Aydınlatma Menüsü
- Cam ve Açılır Tavan Kontrol Menüleri
- Isıtma ve Kapı Kilidi Kontrolleri
- Dörtlü Flaşör Butonu
- Ayna Kamera Sistemi Kontrol Menüsü







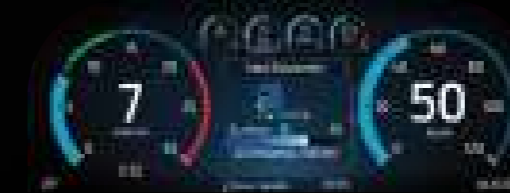
\*Görseldeki araç siyah iç dizayn özelliğine sahiptir.

## KOKPİTİN KALBİNDEKİ 12 İNÇLİK TEKNOLOJİ



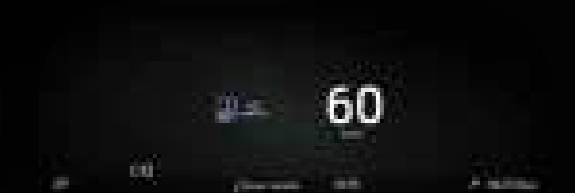
### MYVIEW

Sürücünün önceliklerine göre özelleştirilebilen ekran yapısı.



### SEYAHAT / YAKIT

Sürüş süresi, ortalama yakıt tüketimi gibi temel verileri gösterir.



### SADELEŞTİRİLMİŞ EKRAM

Daha odaklı bir sürüş için sadeleştirilmiş ekran görünümü.



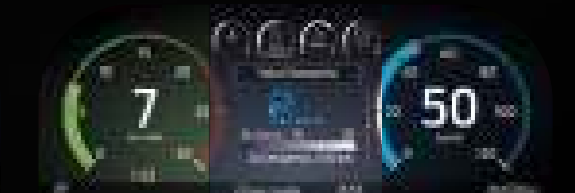
### SADELEŞTİRİLMİŞ SÜRÜCÜ ASİSTANI

Sadeleştirilmiş ekran üzerinde araç ve yolu gösterir.



### SÜRÜŞ DEĞERLENDİRME

Frenleme ve ivmelenme gibi parametrelere göre sürüş stili analiz edilir, gerektiğinde geliştirme önerileri sunulur.



### EKO, NORMAL, GÜÇ MODU

Ekran üzerinden ayarlanabilen sürüş modlarına göre farklı temalar.

# TÜM SÜRÜŞ FONKSİYONLARI TEK EKRANDA

Gelişmiş 12.4" multimedya ekran, tüm sürüş fonksiyonlarının kolay yönetilmesini sağlar.

## GELİŞMİŞ NAVİGASYON SİSTEMİ

Çekiciye özel algoritmalarla rota optimizasyonu sağlar.

## HAYATI KOLAYLAŞTIRAN

Apple CarPlay® ve Android Auto® sayesinde akıllı cihazlar multimedya ekranı üzerinden entegre biçimde kullanılabilir.

## KİŞİSELLEŞTİRİLEBİLİR EKРАНLAR

Sürücünün tercihlerine göre düzenlenebilen ekran yapısı.

## SÜRÜŞ MODLARI

Yük ve yol koşullarına göre ayarlanabilir Normal, Eko ve Güç seçenekleri.

## SÜRÜCÜ DESTEK SİSTEMLERİ

Kör nokta uyarısı, şerit takip asistanı ve diğer güvenlik destek donanımları.

## FARKLI KULLANIM MODLARI

Gündüz ve gece kullanımına özel ekran parlaklık ve renk geçişleri.

## AYDINLATMA AYARLARI

Far ve iç ışıklar ekran üzerinden yapılandırılabilir.



## 12.4" MULTİMEDYA EKRANI



### SESLİ ASİSTAN

- 13 farklı dilde komut alabilen sesli asistan
- Klima kontrolleri, müzik çalar/radyo kontrolleri ve telefon kontrolleri gibi fonksiyonlar sesli komut ile gerçekleştirilebilir.
- 4 adet dinleme komutuyla fonksiyon aktif edilebilir. Bunlar "Merhaba Ford", "OK Ford", "Merhaba F-MAX", "OK F-MAX" olarak seçilebilir.



### EK KAMERA KONTROLLERİ

- Aracın standardında verilen geri görüş kamerasına ek olarak, IVI 2 dijital, 1 analog kamera hazırlığı desteği verilmektedir.
- Kamera menüsü üzerinden manuel olarak ilgili kameralar aktif edilebilir. Bu menü üzerinden eğer USB takılıysa kırmızı noktaya basıldığında video kaydı başlar. Video kayıtları daha sonra video butonu üzerinden izlenebilir.



### KİŞİSELLEŞTİRİLMİŞ DUVAR KÂĞIDI

- Sadeleştirilmiş ekran görünümü için farklı duvar kâğıdı seçimi yapılabilir. USB ile istenilen görsel, duvar kâğıdı olarak kullanılabilir.
- Yüksek parlaklıkta göz yorgunluğunu önlemek için mavi ışık filtresi ayarı yapılabilir.



# AKILLI SİSTEMLERLE ARTIRILMIŞ SÜRÜŞ GÜVENLİĞİ

Gelişmiş sürücü destek sistemleri ile daha güvenli bir sürüş sağlanır.



# AKILLI SÜRÜŞ GÜVENLİĞİ



**ESP - STABİLİTE KONTROL ASİSTANI**  
Zorlu yol ve hava koşullarında fren sistemine müdahale ederek savrulma ve devrilme riskini en aza indirir.



**YOKUŞ KALKIŞ DESTEĞİ**  
Araç kalkışında geri kaymayı önleyerek yol tutuşunu destekler.



**HIZ LİMİTLEYİCİ**  
Belirlenen hız sınırını koruyarak hem yakıt tüketimini hem trafik güvenliğini optimize eder.

## GELİŞMİŞ SÜRÜCÜ DESTEK SİSTEMLERİ (ADAS)

Gelişmiş Sürücü Destek Sistemleri (ADAS), sürüş sırasında oluşabilecek riskleri öngörerek güvenliğini artırmak üzere geliştirilmiş aktif güvenlik teknolojileridir. Sürücü performansını destekler, insan hatasına bağlı kazaları azaltmaya yardımcı olur.



**MOIS - İLERİ HAREKET BİLGİLENDİRME SİSTEMİ**  
Araç harekete geçmeden önce yayaları ve bisikletlileri algılar; görsel ve sesli uyarılarla çevresel farkındalığı artırır.



**ISA - ÖNGÖRÜLÜ HIZ KONTROL SİSTEMİ**  
Kamera ve navigasyon verileriyle hız sınırlarını tanır, aşım durumlarında uyarır ve hıza müdahale eder.



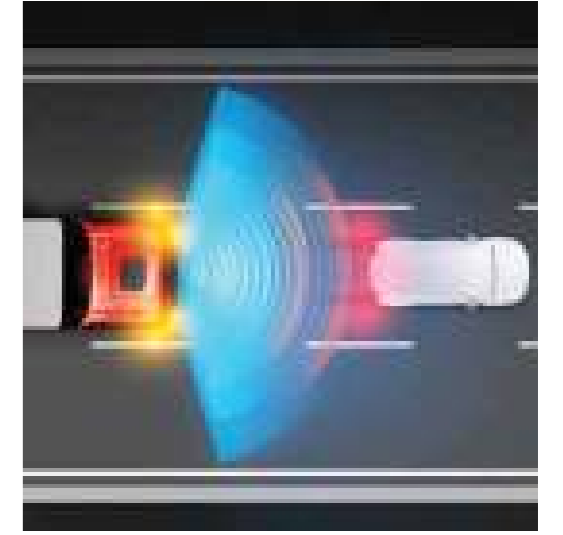
**LDWS - ŞERİT TAKİP UYARI SİSTEMİ**  
Şerit dışına istemsiz çıkışları tespit eder, sürücüyü uyarır ve gerekli durumlarda müdahalede bulunur.



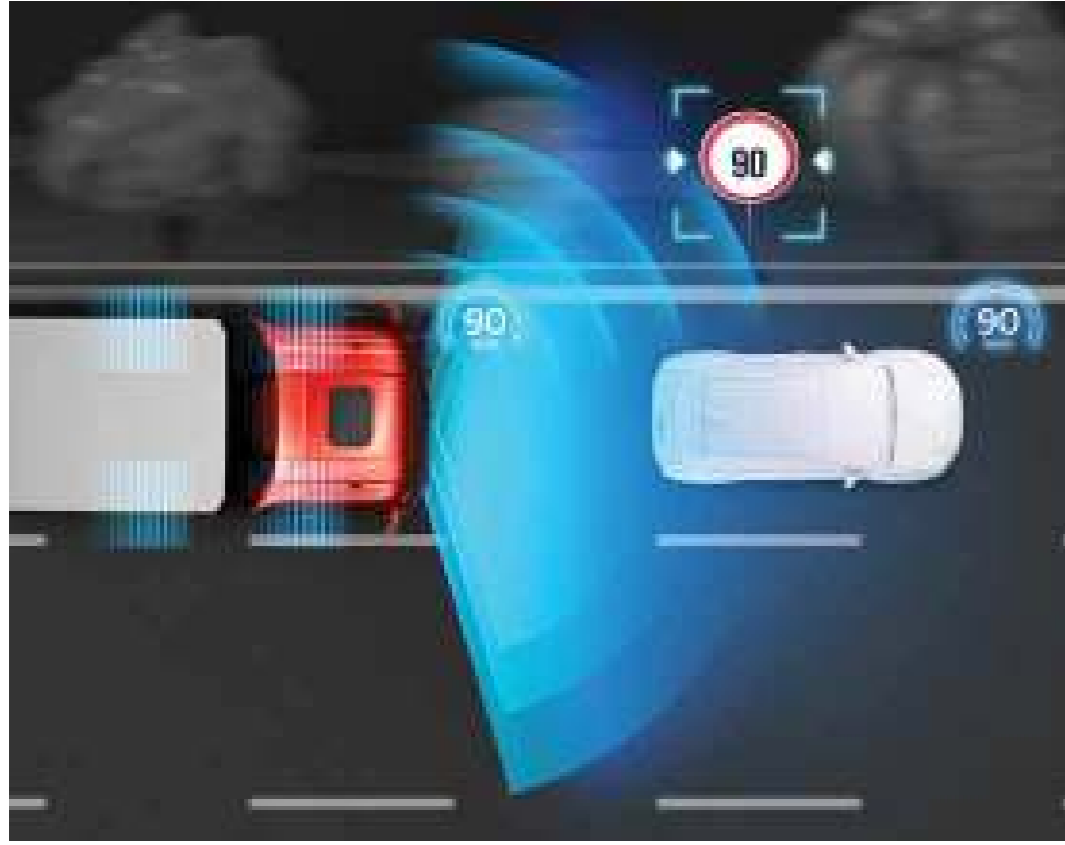
**DDAWS - SÜRÜCÜ DİKKAT TAKİP SİSTEMİ**  
Kamera destekli analizle dikkat dağınıklığını tespit eder, erken uyarıyla olası riskleri azaltır.



**ALKOL KİLİDİ HAZIRLIĞI**  
Sürücü alkol testinden geçmeden motor çalıştırılmaz; güvenli sürüş ön koşulu sağlar.

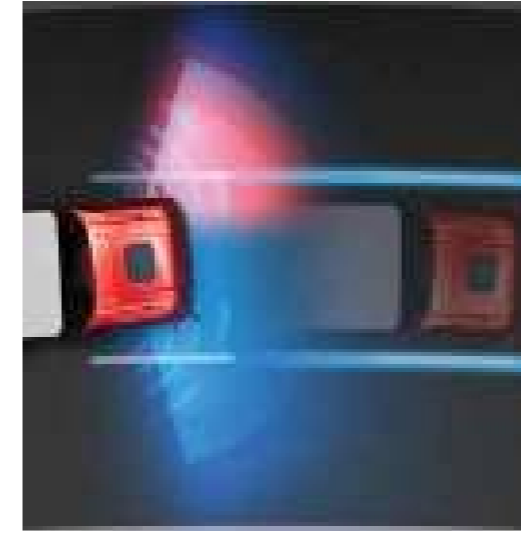


**ESS - ÇARPIŞMA ÖNLEME YARDIMI**  
Ani frenlemede otomatik yanan dörtlü flaşörler, arkadan gelen araçlara duruş sinyali verir.



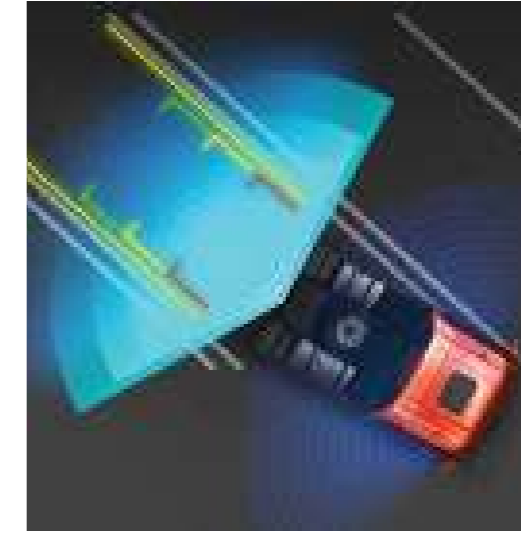
#### **IACC - DUR VE KALK ÖZELLİKLİ AKILLI ADAPTİF HIZ KONTROL SİSTEMİ**

Radar ve kamera verisiyle öndeki aracı takip eder. Araç durduğunda durur, hareket ettiğinde yeniden devreye girer. Trafik sıkışıklığında güvenli takip mesafesini otomatik olarak korur.



#### **LKA - ŞERİTTE KALMA YARDIMCISI**

İstem dışı şerit terklerini algılar. Görsel ve sesli uyarıyla birlikte, gerektiğinde direksiyon müdahalesiyle aracı şeridine döndürür.



#### **RPA - GERİ GÖRÜŞ KAMERASI**

Geri görüş kamerası ve mesafe sensörleriyle park manevralarında yönlendirme sağlar. Dar alanlarda engelleri algılar ve uyarır.



#### **BLIS - KÖR NOKTA UYARI SİSTEMİ**

Radar sensörleriyle kör noktalardaki yaya, bisikletli ya da araçları algılar; sürücüyü ışıklı ve sesli olarak bilgilendirir.



#### **TPMS - LASTİK BASINÇ TAKİP SİSTEMİ**

Basınç değerleri izlenir; düşüş ya da dengesizlikte sürücüye sesli ve görsel uyarı gönderilir.



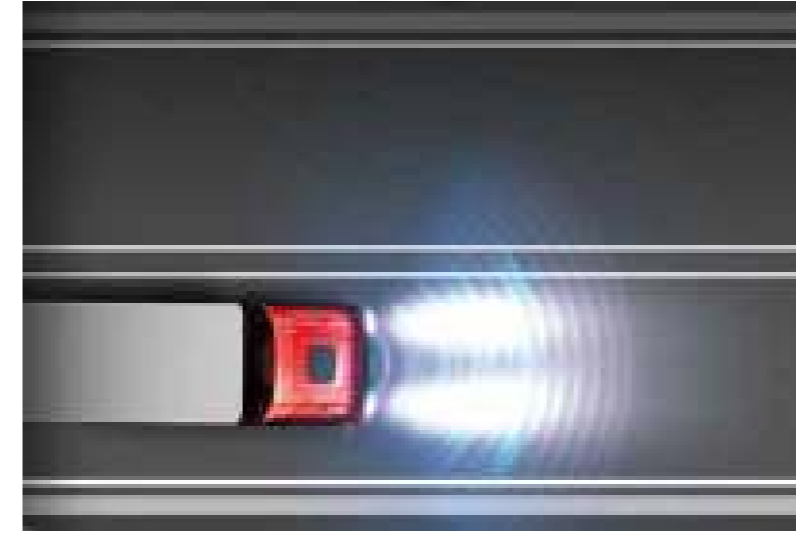
#### **ABS'Lİ VE ATC'Lİ ELEKTRONİK FREN SİSTEMİ**

Ön bölgede potansiyel çarpışmaları algılar. Gerekli durumlarda frenleri otomatik olarak devreye sokar.



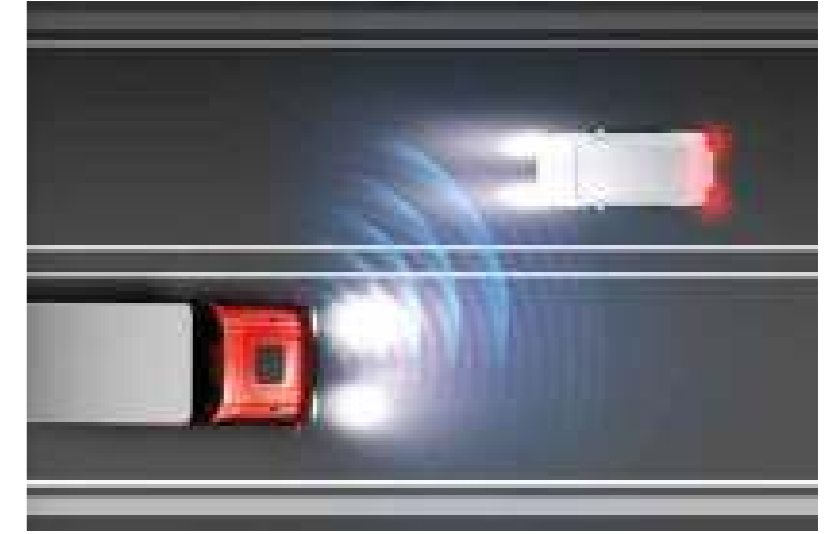
#### **P-AEBS - YAYA ALGILAMA ÖZELLİKLİ ÇARPIŞMA ÖNLEME YARDIMI**

Ön kamera ile yayaaları algılar. Sürücü tepki vermezse sistem fren uygulayarak çarpışmayı önler veya etkisini azaltır.



#### **HBA - OTOMATİK YANAN UZUN FAR**

Gece sürüşlerinde karşıdan gelen trafik tespit edildiğinde uzun farlardan kısa fara otomatik geçiş sağlar; hem görüşü hem güvenliği artırır.





**YENİ NESİL GÜÇ:**  
**ECOTORQ GEN2**  
**MOTORA SAHİP**  
**F-MAX**



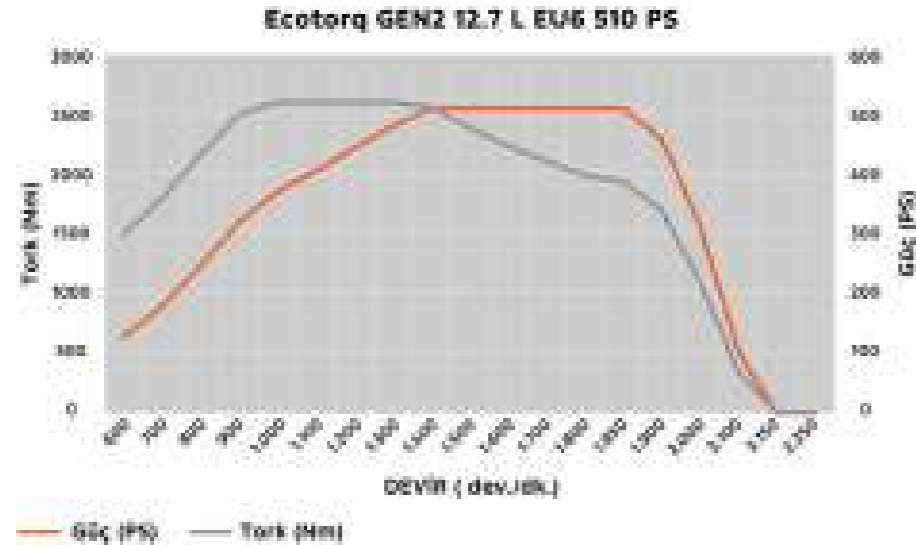
## YENİ F-MAX PERFORMANSTA YEPYENİ BİR SEVİYE

### 510 PS GÜCÜNDE BİR DEV

Yeni F-MAX, 510 PS gücündeki Ecotorq motoruyla mühendisliğin geldiği son noktayı temsil ediyor. 2600 Nm tork gücüyle, zorlu yol koşullarında bile maksimum performansı minimum yakıtla sunuyor.

### ECOTORQ GEN2 MOTOR

- 510 PS motor, 2600 Nm maksimum tork
- Eko ve Güç sürüş modları ile optimize yakıt kullanımı
- Optimize edilmiş yanma odası ve artırılmış sıkıştırma oranı
- Yeni nesil yakıt enjeksiyon sistemi ve pompa
- Yüksek verimli FGT turboşarj
- Çift akışlı EGR valfi ve EGR soğutucu
- Hafifletilmiş silindir bloğu ve revize silindir kapağıyla güç-ağırlık dengesi
- VDOP, e-TOV ve piston soğutma jetleriyle desteklenen aktif termal yönetim
- Egzoz fren valfi
- HVO 100 yakıt uyumluluğu





## KURAL BELLİ: DAHA FAZLA YOL, DAHA AZ YAKIT

Yeni nesil Ecotorq GEN2 motor ve optimize yazılım algoritmaları sayesinde F-MAX, uzun yolculuklarda yakıt verimliliğini maksimuma çıkarır. Düşük sürtünmeli parçalar, uyumlu şanzıman geçişleri ve akıllı devir yönetimi sayesinde motor hem güçlü hem dengeli çalışır.

- Yeni motor ve araç yazılımı
- Daha yüksek yağ çalışma sıcaklığı
- Düşük basınçta çalışan piston segmanları
- HVO 100 uyumlu

## TÜM AKTARMA SİSTEMLERİNDE %100 UYUM, %100 VERİM

Ford Trucks'ın yerli üretim kabiliyetiyle geliştirilen Ecotorq motor, şanzıman ve arka aks sistemi, tek merkezden tasarlandığı için maksimum verimlilik sağlar. Artırılmış vites sayısı ve uyumlu retarder yapısı, uzun rampalarda bile konforlu ve kontrollü sürüş sunar.

- 16 ileri / 4 geri vites
- 450 kW retarder gücü, 3800 Nm tork
- 2600 Nm maksimum giriş torku
- 2500 RPM giriş hızı
- Geniş oran aralığı (OD: 14,107 – 0,823)
- Güncellenmiş 13 litrelik yağ kapasitesi



## YOLA VE YÜKE UYUMLU GÜÇ YÖNETİMİ: EKO MOD

Eko Mod, motor gücünü 450 PS ve 510 PS arasında optimize eder. Araç içinden ya da ConneTruck mobil uygulaması üzerinden aktif edilebilir.

Yük durumuna ve yol koşullarına göre dinamik ayarlamalarla yakıt tüketiminde %5'e varan tasarruf sağlar.

## TEK MOTORDA İKİ FARKLI MOTOR GÜCÜ

Eko Mod, tek bir motorda iki farklı performans sunar: 510 PS ve 450 PS. Yolun eğimi, trafik yapısı ve yük durumuna göre motor gücü optimize edilir. Bu mod, ConneTruck uygulaması ya da multimedya ekranı üzerinden kolayca aktive edilir.

### **Aktif olduğunda:**

- Max Cruise modu seviye 3'e geçer.
- Motor gücü 450 PS'ye sınırlanır.
- Eco Roll devreye girer araç 5 dakika rölantide kalırsa motor otomatik kapanır.
- Agresif gaz tepkisi devre dışı bırakılır.

Yükleme alanlarında, sınır kapılarında veya yoğun trafikte gereksiz yakıt tüketimi önlenir.

### **ÇEVRE DOSTU PERFORMANS**

- Euro 6E normlarına tam uyum
- EGR, DPF ve SCR sistemleriyle optimize edilmiş emisyon yönetimi
- HVO 100 biyoyakıt uyumluluğu ile daha düşük karbon ayak izi



## YÜKSEK YAKIT TANKI KAPASİTESİYLE UZUN MENZİL

F-MAX modelinde 600 litre yakıt tankı standarttır, 450 litre sol yakıt tankı opsiyonel olarak gelmektedir.

F-MAX ve F-MAX L modellerinde 78 litre SCR tankı standarttır. 55 litre SCR tankı F-MAX Midilli modelinde standarttır, F-MAX modelinde ise 400 litre yakıt tankı ile opsiyoneldir.

F-MAX L modelinde **750 + 600 litre olmak üzere toplam 1.350 litre** yakıt kapasitesi standarttır.

F-MAX Midilli modelinde ise **510 + 410 litre** yakıt kapasitesi standart olarak yer alır.





## TOPLAM SAHİP OLMA MALİYETİNDE TOPTAN KAZANÇ

F-MAX, verimlilik, dayanıklılık ve teknolojiyi bir araya getirerek işletme maliyetlerini optimize eder.

### **DÜŞÜK YAKIT TÜKETİMİ, MAKSİMUM VERİM**

510 PS Ecotorq motor ve entegre güç aktarma sistemleri, düşük tüketimle yüksek performansı bir arada sunar.

MaxCruise teknolojisi, GPS tabanlı topografik veriler ile güzergâhı önceden analiz eder, hız aralıklarını optimize ederek yakıt tasarrufu sağlar.

### **KESİNTİSİZ OPERASYON İÇİN UPTIME**

Ford Trucks Care altyapısıyla donatılan F-MAX, kestirimci bakım sistemi sayesinde potansiyel arızaları önceden tespit eder.

- Hızlı ve planlı servis süreçleri
- Uzun bakım aralıkları
- Kolay temin edilen yedek parçalar

Operasyonel süreklilik ve minimum duruş süresi sağlanır.

### **TEKNOLOJİK DONANIMLA GÜÇLÜ İKİNCİ EL DEĞERİ**

Yüksek kaliteli malzeme kullanımı ve ileri teknolojilerle donatılan F-MAX, uzun ömürlü yapısı sayesinde güçlü ikinci el değerine sahip.

### **CONNECTRUCK İLE AKILLI FİLO YÖNETİMİ**

Ford Trucks mobil uygulaması ve ConneCTruck global web portalı ile:

- Gerçek zamanlı araç verileri
- Uzaktan teşhis ve yazılım güncellemesi
- Arvento iş birliği ile merkezi filo yönetimi
- Tek ekrandan tüm filoya hâkimiyet sağlama

## CONNECTRUCK İLE FİLO YÖNETİMİNDE YENİ AKILLI DÖNEM

ConneTruck platformu, F-MAX'e ait konum, yakıt durumu ve performans verilerine uzaktan erişim sağlar. Araç kullanımı gerçek zamanlı izlenir, yönetim ve optimizasyon dijital altyapı üzerinden yapılır.



### MY FORD TRUCKS MOBİL UYGULAMASI

F-MAX verilerine hızlı ve sade arayüzle erişim sağlayan mobil platform.



### CONNECTRUCK GLOBAL WEB SİTESİ

30'dan fazla veri başlığına erişim, filo genel görünümü ve geçmiş rota takibi sunar.



### OVER-THE-AIR YAZILIM GÜNCELLEMESİ

Servise gitmeden, uzaktan yapılan yazılım güncellemeleriyle araç performansı daima güncel kalır.



### UZAKTAN TAKOGRAF İNDİRME

Sürüş ve dinlenme verileri uzaktan indirilebilir ve saklanabilir.



### UZAKTAN KONTROL

Araç kilitleri, iç aydınlatma gibi fonksiyonlar mobil cihaz üzerinden yönetilebilir.



### MAXCRUISE

Yol profiline göre hız değişikliklerini optimize eder; yakıt tüketimini düşürmeye yardımcı olur.



### SÜRÜCÜ DESTEK VE SÜRÜŞ DEĞERLENDİRME TEKNOLOJİLERİ

Sürüş alışkanlıklarını analiz ederek performans skorları oluşturur; iyileştirme önerileri sunar.



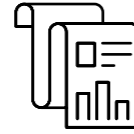
### VERİ TABANLI SÜRÜCÜ GELİŞTİRME

Gerçek kullanım verilerinden yola çıkarak kişiselleştirilmiş eğitim içerikleriyle sürüş kalitesi artırılır.



### BULUT BİLİŞİM TEKNOLOJİSİ

Araç verileri güvenli ortamda depolanır, analiz edilir ve performans takibi yapılır.



### SÜRÜŞ RAPORLARI

Günlük ve saatlik geçmiş verilerle araç performansı detaylı olarak izlenebilir.



## OPAK RENKLER



**BUZ BEYAZI**  
FORD COLOR CODE:  
7VTAWWA



**SİNCAP GRİSİ**  
RAL 7000



**KURŞUN GRİSİ**  
FORD COLOR CODE:  
FN5AWWA



**TRAFİK MAVİSİ**  
RAL 5017



**ANZER MAVİSİ**  
RAL 5010



**OPAL YEŞİLİ**  
RAL 6026



**ÇİNKO SARISI**  
RAL 1018



**DHL SARISI**  
RAL 1032



**KROM SARISI**  
RAL 1007



**KARAYOLLARI  
TURUNCUSU**  
RAL 2011



**SAF TURUNCU**  
RAL 2004



**KARMİN KIRMIZISI**  
RAL 3002



**ALEV KIRMIZISI**  
RAL 3000



**SPOR KIRMIZISI**  
FORD COLOR CODE:  
BRQAWWA

## METALİK RENKLER



**METROPOLİS BEYAZ**  
FORD COLOR CODE:  
KWREWHA



**AY TOZU GRİSİ**  
FORD COLOR CODE:  
ZJNCWWA



**KUMSAL GRİSİ**  
FORD COLOR CODE:  
JTQEWHA



**BUZ MAVİSİ**  
FORD COLOR CODE:  
JCREWHA



**YILDIRIM MAVİSİ**  
FORD COLOR CODE:  
HCSEWHA



**İNCİ YEŞİLİ**  
RAL 6035

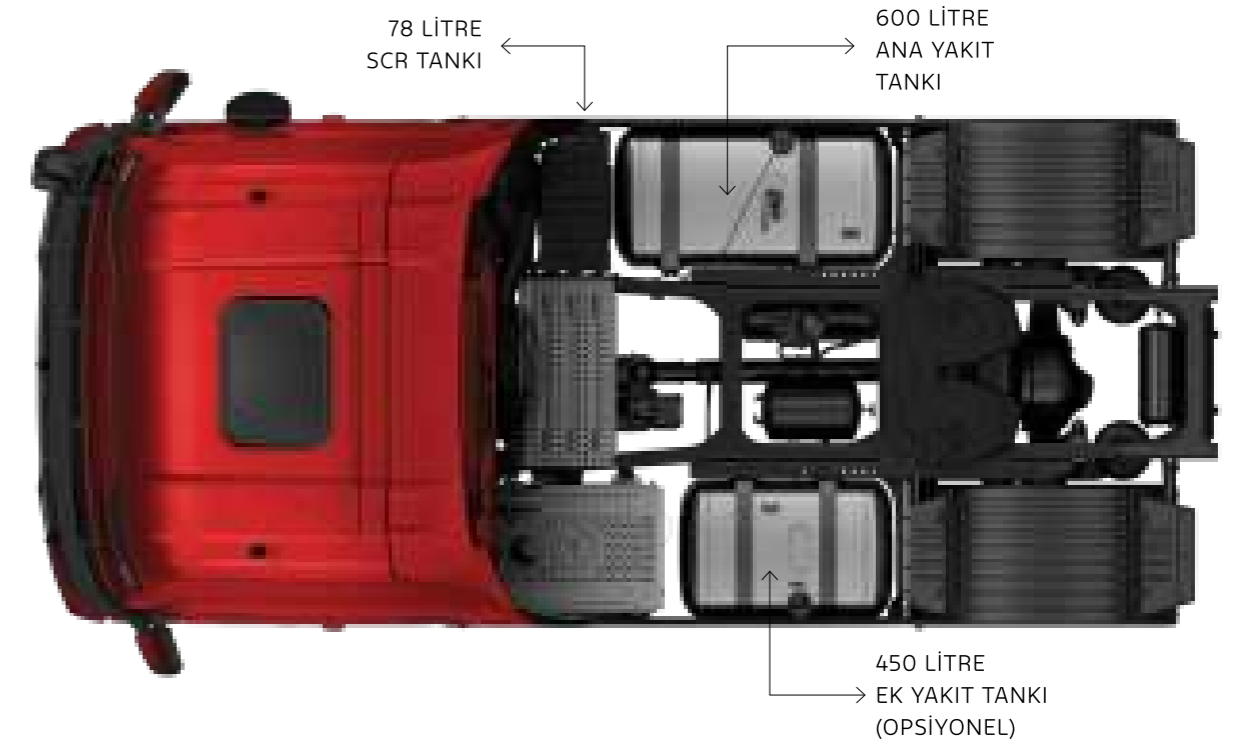
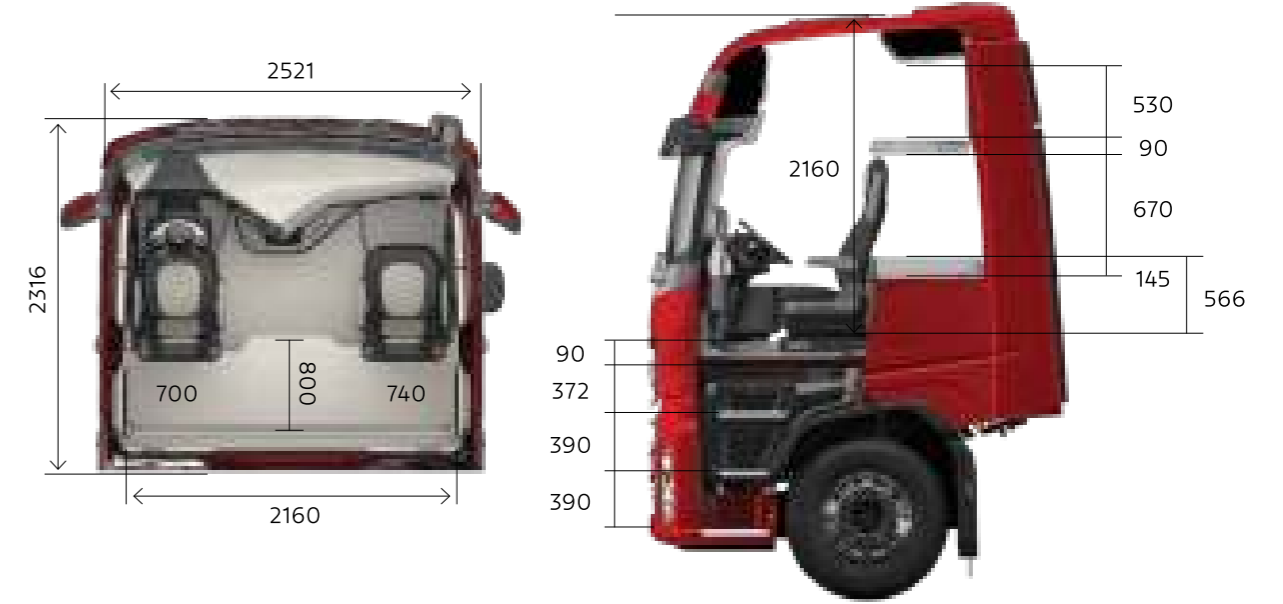
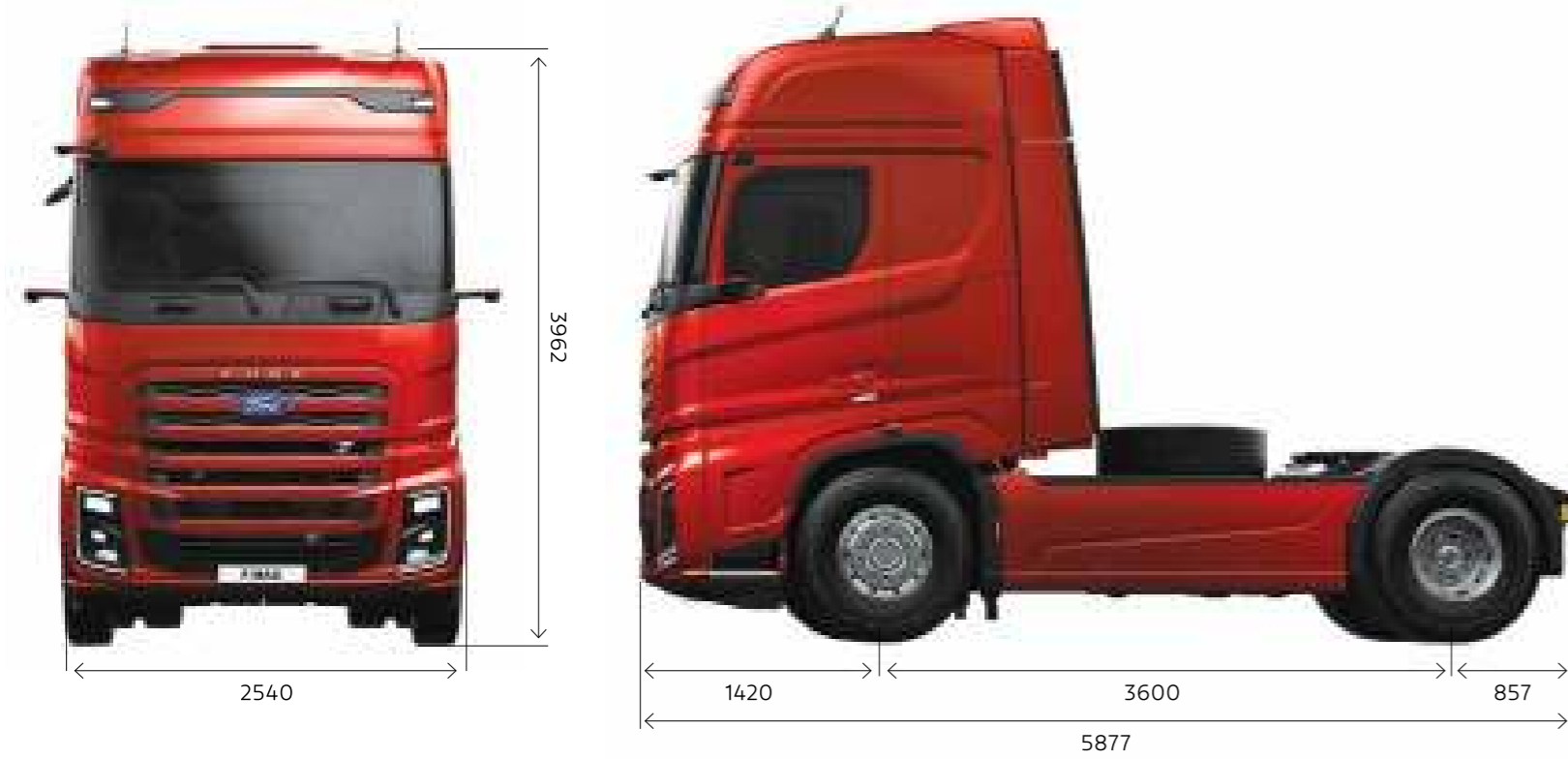


**AKİK SİYAH**  
FORD COLOR CODE:  
KBXEWHA



**KİREMİT KIRMIZISI**  
FORD COLOR CODE:  
FX4CWWA

# ÖLÇÜLER



	F-MAX	F-MAX LL	F-MAX L
Dingil Açıklığı	3600	3600	3750
Standart 5. Teker Yüksekliği	1200	980	1100
Ön Uzantı	1450	1450	1450
Arka Uzantı	857	873	962
Azami Uzunluk	5877	5907	6162
Kabin Uzunluğu	2350	2350	2350
Yükseklik	3962	3950	3919
Genişlik (Aynalar Hariç)	2540	2540	2540
Yerden Yükseklik (Ön)	269	172	259
Yerden Yükseklik (Arka)	206	243	212

F-MAX ve F-MAX L modelinde 450 litre (sol) yakıt tankı opsiyonel, F-MAX L modelinde 1.350 litre (700 litre + 650 litre) yakıt tankı standart, F-MAX Midilli modelinde 510 litre + 410 litre yakıt tankı standart olarak sunulmaktadır.







Her ykte birlikte



/FordTrucksTR



/FordTrucksTR



/ford-trucks-trkiye



/fordtruckstr

[www.fordtrucks.com.tr](http://www.fordtrucks.com.tr)

Bu bror, Ford Trucks aralar iin hazırlanmı rnleri iermektedir. Eyll 2025 tarihinde basılmı olan bu bror, basım tarihinde geerli olan teknik zellikler ve standart ya da opsiyonel olarak sunulan donanımlar hakkında bilgi verir. Araların standart ve opsiyonel donanım zelliklerinde zaman zaman deiiklikler olabilmektedir. Bu yzden, satın almak istediiniz aracın zellikler hakkında gncel ve doru bilgiye ulamak iin yetkili satıcılarımıza bavurmanızı rica ederiz. Aıklanan nedenle bu bror, belirtilen zelliklere dair bir taahht tekil etmez.

Bluetooth® szck markası Bluetooth SIG Inc'e ait tescilli ticari markadır. Apple CarPlay® ekranı logoları Apple Inc'e aittir.